



MY FAVORITE LIGHTBAR

DAF XD

SCOPRI  
ORA →



DAF



DAF XG+



**28706-3-P - LightFix - SKY-LIGHT "WING"**  
Barra portafari per il montaggio fino a 4 fari ausiliari acciaio inossidabile lucidato a mano - Ø 70mm al 100% predisposto con cablaggio



**28706-4-P - LightFix - SKY-LIGHT "CLASSIC"**  
Barra portafari per il montaggio fino a 4 fari ausiliari e 2 rotanti acciaio inossidabile lucidato a mano - Ø 70mm al 100% predisposto con cablaggio incl. alla fine del tubo si trovano LED in rosso



**28706-5-P - LightFix - SKY-LIGHT "CLASSIC-MAX"**  
Barra portafari per il montaggio fino a 4 fari ausiliari e 2 rotanti acciaio inossidabile lucidato a mano - Ø 70mm al 100% predisposto con cablaggio nei lati si trovano 8x LED in arancione e 2x in rosso preinstallato



**28706-8-P - LightFix - SKY-LIGHT "H-TYPE"**  
Barra portafari per il montaggio fino a 6 fari ausiliari e 2 rotanti acciaio inossidabile lucidato a mano - Ø 70mm al 100% predisposto con cablaggio incl. alla fine del tubo si trovano LED in rosso



**28706-9-P - LightFix - SKY-LIGHT "H-MAX"**  
Barra portafari per il montaggio fino a 6 fari ausiliari e 2 rotanti acciaio inossidabile lucidato a mano - Ø 70mm al 100% predisposto con cablaggio nei lati si trovano 8x LED in arancione e 2x in rosso preinstallato



DAF XG+



**28706-3-B - LightFix - SKY-LIGHT "WING"**  
Barra portafari per il montaggio fino a 4 fari ausiliari  
acciaio inossidabile verniciato nero  
Ø 70mm - al 100% predisposto con cablaggio



**28706-4-B - LightFix - SKY-LIGHT "CLASSIC"**  
Barra portafari per il montaggio fino a 4 fari ausiliari e 2 rotanti  
acciaio inossidabile verniciato nero  
Ø 70mm - al 100% predisposto con cablaggio  
incl. alla fine del tubo si trovano LED in rosso



**28706-5-B - LightFix - SKY-LIGHT "CLASSIC-MAX"**  
Barra portafari per il montaggio fino a 4 fari ausiliari e 2 rotanti  
acciaio inossidabile verniciato nero  
Ø 70mm - al 100% predisposto con cablaggio  
nei lati si trovano 8x LED in arancione e 2x in rosso preinstallato



**28706-8-B - LightFix - SKY-LIGHT "H-TYPE"**  
Barra portafari per il montaggio fino a 6 fari ausiliari e 2 rotanti  
acciaio inossidabile verniciato nero  
Ø 70mm - al 100% predisposto con cablaggio  
incl. alla fine del tubo si trovano LED in rosso



**28706-9-B - LightFix - SKY-LIGHT "H-MAX"**  
Barra portafari per il montaggio fino a 6 fari ausiliari e 2 rotanti  
acciaio inossidabile verniciato nero  
Ø 70mm - al 100% predisposto con cablaggio  
nei lati si trovano 8x LED in arancione e 2x in rosso preinstallato



MY FAVORITE LIGHTBAR



DAF XG  
DAF XD / XF NEW - Sleeper High



**28705-9-P - 28705-12-P - LightFix - SKY-LIGHT "H-MAX"**  
DAF XG (28705-9-P) / DAF XF NEW (28705-12-P)  
Barra portafari per il montaggio fino a 4 fari ausiliari e 2 rotanti  
acciaio inossidabile lucidato a mano - Ø 70mm - al 100% predisposto con cablaggio  
nei lati si trovano 8x LED in arancione e 2x in rosso preinstallato



**28705-8-P - LightFix - SKY-LIGHT "H-TYPE"**  
Barra portafari per il montaggio fino a 4 fari ausiliari e 2 rotanti  
acciaio inossidabile lucidato a mano - Ø 70mm - al 100% predisposto con cablaggio  
incl. alla fine del tubo si trovano LED in rosso



**28705-1-P - LightFix - SKY-LIGHT "MINI"**  
Barra portafari per il montaggio fino a 4 fari ausiliari  
acciaio inossidabile lucidato a mano - Ø 70mm  
al 100% predisposto con cablaggio



**28705-3-P - LightFix - SKY-LIGHT "WING"**  
Barra portafari per il montaggio fino a 4 fari ausiliari e 2 rotanti  
acciaio inossidabile lucidato a mano - Ø 70mm  
al 100% predisposto con cablaggio



**28705-4-P - LightFix - SKY-LIGHT "CLASSIC"**  
Barra portafari per il montaggio fino a 4 fari ausiliari e 2 rotanti  
acciaio inossidabile lucidato a mano - Ø 70mm  
al 100% predisposto con cablaggio  
incl. alla fine del tubo si trovano LED in rosso



**28705-5-P - 28705-11-P - LightFix - SKY-LIGHT "CLASSIC-MAX"**  
DAF XG (28705-5-P) / DAF XF NEW (28705-11-P)  
Barra portafari per il montaggio fino a 4 fari ausiliari e 2 rotanti  
acciaio inossidabile lucidato a mano - Ø 70mm - al 100% predisposto con cablaggio  
nei lati si trovano 8x LED in arancione e 2x in rosso preinstallato



MY FAVORITE LIGHTBAR



DAF XG  
DAF XD / XF NEW - Sleeper High



**28705-9-B - 28705-12-B - LightFix - SKY-LIGHT "H-MAX"**  
DAF XG (28705-9-B) / DAF XF NEW (28705-12-B)  
Barra portafari per il montaggio fino a 4 fari ausiliari e 2 rotanti  
acciaio inossidabile verniciato nero - Ø 70mm - al 100% predisposto con cablaggio  
nei lati si trovano 8x LED in arancione e 2x in rosso preinstallato



**28705-8-B - LightFix - SKY-LIGHT "H-TYPE"**  
Barra portafari per il montaggio fino a 4 fari ausiliari e 2 rotanti  
acciaio inossidabile verniciato nero - Ø 70mm - al 100% predisposto con cablaggio  
incl. alla fine del tubo si trovano LED in rosso



**28705-1-B - LightFix - SKY-LIGHT "MINI"**  
Barra portafari per il montaggio fino a 4 fari ausiliari  
acciaio inossidabile verniciato nero  
Ø 70mm - al 100% predisposto con cablaggio



**28705-3-B - LightFix - SKY-LIGHT "WING"**  
Barra portafari per il montaggio fino a 4 fari ausiliari e 2 rotanti  
acciaio inossidabile verniciato nero  
Ø 70mm - al 100% predisposto con cablaggio



**28705-4-B - LightFix - SKY-LIGHT "CLASSIC"**  
Barra portafari per il montaggio fino a 4 fari ausiliari e 2 rotanti  
acciaio inossidabile verniciato nero  
Ø 70mm - al 100% predisposto con cablaggio  
incl. alla fine del tubo si trovano LED in rosso



**28705-5-B - 28705-11-B - LightFix - SKY-LIGHT "CLASSIC-MAX"**  
DAF XG (28705-5-B) / DAF XF NEW (28705-11-B)  
Barra portafari per il montaggio fino a 4 fari ausiliari e 2 rotanti  
acciaio inossidabile verniciato nero - Ø 70mm - al 100% predisposto con cablaggio  
nei lati si trovano 8x LED in arancione e 2x in rosso preinstallato



DAF XG+ / XG / XF NEW



**28743-1-P /-B - LightFix - CAB-LINER - XG+ / XG**  
**28743-3-P /-B - LightFix - CAB-LINER - XF NEW**  
 2 pz e il kit comprende lato conducente e passeggero  
 Acciaio inossidabile lucidato a mano o verniciato nero - Ø 60mm  
 al 100% predisposto con cablaggio  
 completo di LED rossi

**28743-6-P /-B - LightFix - ROOF-LINER - XG+**  
**28743-7-P /-B - LightFix - ROOF-LINER - XG / XF NEW**  
 Barra portafari per fino a 4 fari da lavoro e 2 rotanti  
 per il spoiler della cabina  
 Acciaio inossidabile lucidato a mano o verniciato nero - Ø 70mm  
 al 100% predisposto con cablaggio  
 completo di LED rossi

**28715-2-P /-B - LightFix - REAR-LIGHT**  
 Barra portafari per il montaggio fino a 4 fari da lavoro e 2 rotanti  
 Acciaio inossidabile lucidato a mano o verniciato nero - Ø 70mm  
 al 100% predisposto con cablaggio



**28760-3-P /-B - LightFix - FRONT-PROTECT "BIG NORDIC"**  
 Griglia frontale con una rete in nero  
 Acciaio inossidabile lucidato a mano o verniciato nero  
 Ø 70mm - al 100% predisposto con cablaggio  
**29708-1-P /-B - LightFix - LAZER-BRIDGE** per LAZER Triple-R 1000



**28742-X-P /-B - LightFix - SIDE-LINER** (senza o con marmitta laterale)  
 WB 4000mm: 28742-1-P /-B (senza) o 28742-4-P /-B (con marmitta laterale)  
 WB 3800mm: 28742-2-P /-B (senza) o 28742-5-P /-B (con marmitta laterale)  
 WB 3600mm: 28742-3-P /-B (senza) o 28742-6-P /-B (con marmitta laterale)  
 Barra laterale in acciaio inossidabile lucidato a mano o verniciato nero  
 Ø 60mm - al 100% predisposto con cablaggio e spina di connessione  
 incl. LED rossi alle estremità del tubo e LED arancioni ai lati



**28741-1-P /-B - LightFix - FRONT-LINER "N"**  
 Tubo inferiore in acciaio inossidabile  
 lucidato a mano o verniciato nero  
 Ø 60mm - al 100% predisposto con cablaggio  
 completo di LED bianchi e LED arancioni



**28741-2-P /-B - LightFix - FRONT-LINER "S"**  
 Tubo inferiore in acciaio inossidabile  
 lucidato a mano o verniciato nero  
 Ø 60mm - al 100% predisposto con cablaggio  
 completo di LED bianchi e LED arancioni



**28741-3-P /-B - LightFix - FRONT-LINER "TARGA"**  
 Tubo inferiore in acciaio inossidabile  
 lucidato a mano o verniciato nero  
 Ø 60mm - al 100% predisposto con cablaggio  
 completo di LED bianchi



**28720-6-P /-B - LightFix - 4-LIGHT "MINI"**  
 Barra portafari frontale per il montaggio fino a 4 fari ausiliari  
 Acciaio inossidabile lucidato a mano o verniciato nero - Ø 70mm  
 al 100% predisposto con cablaggio



DAF XD



MY FAVORITE LIGHTBAR



**28715-3-P - LightFix - REAR-LIGHT**

Barra portafari per il montaggio fino a 4 fari da lavoro e 2 rotanti  
Acciaio inossidabile lucidato a mano - Ø 70mm  
al 100% predisposto con cablaggio



**28704-2-P - LightFix - SKY-LIGHT**

solo per veicoli senza parasole montato in fabbrica  
Barra portafari per il montaggio fino a 6 fari ausiliari e 2 rotanti  
acciaio inossidabile lucidato a mano - Ø 70mm - al 100% predisposto con cablaggio



**28704-3-P / B - LightFix - SKY-LIGHT**

Barra portafari per il montaggio fino a 6 fari ausiliari e 2 rotanti  
acciaio inossidabile lucidato a mano o verniciato nero - Ø 70mm  
al 100% predisposto con cablaggio



**28742-X-P / B - LightFix - SIDE-LINER** (senza o con marmitta laterale)  
WB 3800mm: 28742-2-P / B (senza) o 28742-5-P / B (con marmitta laterale)  
WB 3600mm: 28742-3-P / B (senza) o 28742-6-P / B (con marmitta laterale)  
Barra laterale in acciaio inossidabile lucidato a mano o verniciato nero  
Ø 60mm - al 100% predisposto con cablaggio e spina di connessione  
incl. LED rossi alle estremità del tubo e LED arancioni ai lati



**28741-6-P - LightFix - FRONT-LINER "N"**

Tubo inferiore in acciaio inossidabile lucidato a mano  
Ø 60mm - al 100% predisposto con cablaggio  
completo di LED bianchi e LED arancioni



**28750-2-P - LightFix - PLOW-LIGHT**

Barra portafari frontale per fino a 4 fari ausiliari e 2 fari principali  
adatto per veicoli spazzaneve e veicoli comunali  
Acciaio inossidabile lucidato a mano - Ø 70mm  
al 100% predisposto - con cablaggio

Le confezioni **LightFix** (sono pronto all'uso) possiedono a scelta del cliente 2, 3, 4 oppure 6 fari che sono già montato e completamente cablato con il sistema **EASY CONNECT PLUS**. **LightFix** vuole dare un pacchetto completo per risparmiare tempo durante il montaggio.



### LightFix BOX-FARI con Hella Luminator

disponibile in 5 versioni con set a 4 / 6:

- BOX4-560-001 · Hella Luminator Black · vetro bianco · Full-LED e luce di posizione a LED
- BOX4-560-021 · Hella Luminator Cromato · vetro bianco · Full-LED e luce di posizione a LED
- BOX4-560-211 · Hella Luminator Cromato · vetro bianco · luce di posizione a LED rotonda di Celis
- BOX4-560-311 · Hella Luminator Cromato · vetro bianco · luce di posizione a 6 LED
- BOX4-560-451 · Hella Luminator Cromato · vetro bianco · luce di posizione a LED
- BOX6-560-001 · Hella Luminator Black · vetro bianco · Full-LED e luce di posizione a LED
- BOX6-560-021 · Hella Luminator Cromato · vetro bianco · Full-LED e luce di posizione a LED
- BOX6-560-211 · Hella Luminator Cromato · vetro bianco · luce di posizione a LED rotonda di Celis
- BOX6-560-311 · Hella Luminator Cromato · vetro bianco · luce di posizione a 6 LED
- BOX6-560-451 · Hella Luminator Cromato · vetro bianco · luce di posizione a LED



### LightFix BOX-FARI con Hella Rallye 3003 Cromato

disponibile in 4 versioni con set a 4 / 6

- BOX4-797-001 · Hella Rallye 3003 Cromato · vetro bianco · Full-LED e luce di posizione a LED
- BOX4-797-101 · Hella Rallye 3003 Cromato · vetro bianco · luce di posizione LED
- BOX4-797-431 · Hella Rallye 3003 Cromato · vetro bianco · luce di posizione a 6 LED
- BOX4-797-451 · Hella Rallye 3003 Cromato · vetro bianco · luce di posizione a LED rotonda di Celis
- BOX6-797-001 · Hella Rallye 3003 Cromato · vetro bianco · Full-LED e luce di posizione a LED
- BOX6-797-101 · Hella Rallye 3003 Cromato · vetro bianco · luce di posizione LED
- BOX6-797-431 · Hella Rallye 3003 Cromato · vetro bianco · luce di posizione a 6 LED
- BOX6-797-451 · Hella Rallye 3003 Cromato · vetro bianco · luce di posizione a LED rotonda di Celis



### LightFix BOX-FARI con Hella Jumbo 320

disponibile in 3 versioni con set a 4 / 6:

- BOX4-773-001 · Hella Jumbo 320 · vetro bianco · Full-LED e luce di posizione a LED
- BOX4-773-041 · Hella Jumbo 320 · vetro bianco · luce di posizione a LED
- BOX4-773-081 · Hella Jumbo 320 · vetro bianco · luce di posizione a 6 LED
- BOX6-773-001 · Hella Jumbo 320 · vetro bianco · Full-LED e luce di posizione a LED
- BOX6-773-041 · Hella Jumbo 320 · vetro bianco · luce di posizione a LED
- BOX6-773-081 · Hella Jumbo 320 · vetro bianco · luce di posizione a 6 LED



### LightFix BOX-FARI con Lazer SENTINEL-BLACK

disponibile in 1 versione con set a 4 / 6:

- BOX4-SENT-B · Lazer SENTINEL-BLACK · vetro bianco · Full-LED e luce di posizione a LED
- BOX6-SENT-B · Lazer SENTINEL-BLACK · vetro bianco · Full-LED e luce di posizione a LED



### LightFix BOX-FARI con Lazer Triple-R

disponibile in 5 versioni con set a 2 / 3 / 4 / 6:

- BOX4-TRIPR-750 · Lazer Triple-R 750 · 4 High-Performance-LED, luce di posizione a LED
- BOX6-TRIPR-750 · Lazer Triple-R 750 · 4 High-Performance-LED, luce di posizione a LED
- BOX2-TRIPR-850 · Lazer Triple-R 850 · 6 High-Performance-LED, luce di posizione a LED
- BOX4-TRIPR-850 · Lazer Triple-R 850 · 6 High-Performance-LED, luce di posizione a LED
- BOX2-TRIPR-1000 · Lazer Triple-R 1000 · 8 High-Performance-LED, luce di posizione a LED
- BOX3-TRIPR-1000 · Lazer Triple-R 1000 · 8 High-Performance-LED, luce di posizione a LED
- BOX2-TRIPR-10-BCN · Lazer Triple-R 1000 · 8 High-Performance-LED, luce di posizione a LED e strobo
- BOX3-TRIPR-10-BCN · Lazer Triple-R 1000 · 8 High-Performance-LED, luce di posizione a LED e strobo
- BOX2-TRIPR-1250 · Lazer Triple-R 1250 · 12 High-Performance-LED, luce di posizione a LED



### LightFix BOX-FARI con NBB Alpha 225 LED

disponibile in 1 versione con set a 4 / 6:

- BOX4-A225LED-B · NBB Alpha 225 LED · vetro bianco · Full-LED e luce di posizione a LED
- BOX6-A225LED-B · NBB Alpha 225 LED · vetro bianco · Full-LED e luce di posizione a LED



### LightFix BOX-FARI con Hella Power Beam 1500

incluso tutti gli accessori **LightFix** per il montaggio con set a 2 / 4

- BOX2-P-B-1500 · Hella Power Beam 1500 · luminosità 1300 Lumen · LED
- BOX4-P-B-1500 · Hella Power Beam 1500 · luminosità 1300 Lumen · LED

### LightFix BOX-FARI con Lazer Utility 45

incluso tutti gli accessori **LightFix** per il montaggio con set a 2 / 4

- BOX2-U-45 · Lazer Utility 45 · luminosità 4500 Lumen · Gen2-LED
- BOX4-U-45 · Lazer Utility 45 · luminosità 4500 Lumen · Gen2-LED



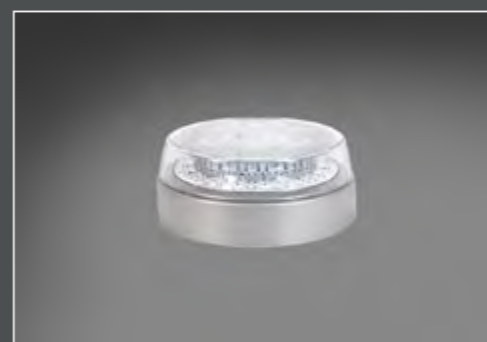
### LightFix BOX-FARI ROTANTI O LAMPEGGIANTI con barra segnaletica

disponibile in 16 versioni con 2 oppure 4 moduli a LED:

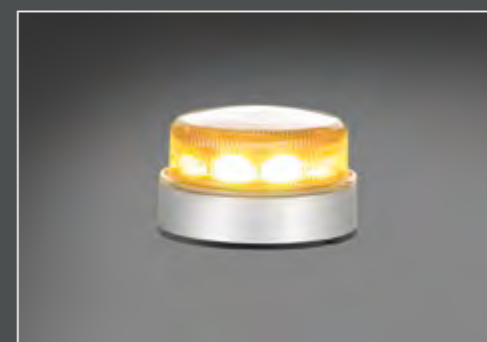
- BOX-98025-5-A · barra segnaletica con 2 moduli LED · lunghezza 1350mm · arancione
- BOX-98025-5-T · barra segnaletica con 2 moduli LED · lunghezza 1350mm · trasparente
- BOX-98026-5-A · barra segnaletica con 4 moduli LED · lunghezza 1350mm · arancione
- BOX-98026-5-T · barra segnaletica con 4 moduli LED · lunghezza 1350mm · trasparente
- BOX-98025-6-A · barra segnaletica con 2 moduli LED · lunghezza 1650mm · arancione
- BOX-98025-6-T · barra segnaletica con 2 moduli LED · lunghezza 1650mm · trasparente
- BOX-98026-6-A · barra segnaletica con 4 moduli LED · lunghezza 1650mm · arancione
- BOX-98026-6-T · barra segnaletica con 4 moduli LED · lunghezza 1650mm · trasparente
- BOX-98025-7-A · barra segnaletica con 2 moduli LED · lunghezza 1800mm · arancione
- BOX-98025-7-T · barra segnaletica con 2 moduli LED · lunghezza 1800mm · trasparente
- BOX-98026-7-A · barra segnaletica con 4 moduli LED · lunghezza 1800mm · arancione
- BOX-98026-7-T · barra segnaletica con 4 moduli LED · lunghezza 1800mm · trasparente
- BOX-98025-8-A · barra segnaletica con 2 moduli LED · lunghezza 2100mm · arancione
- BOX-98025-8-T · barra segnaletica con 2 moduli LED · lunghezza 2100mm · trasparente
- BOX-98026-8-A · barra segnaletica con 4 moduli LED · lunghezza 2100mm · arancione
- BOX-98026-8-T · barra segnaletica con 4 moduli LED · lunghezza 2100mm · trasparente

La copertina in arancione / trasparente è fatto di policarbonato e la parte bianca in mezzo possiede l'illuminazione interna a LED. Tutti gli accessori e cavi **LightFix** sono inclusi nella confezione della barra segnaletica.

**LightFix FARI ROTANTI O LAMPEGGIANTI** e dintorno (resistente agli urti - al tempo - e contro la luce UV, 12-24 V, incluso tutti gli accessori **LightFix** per il montaggio)



Set a 2, altezza montaggio 69mm e Ø 165mm, trasparente  
BOX2-LF-LED100-T

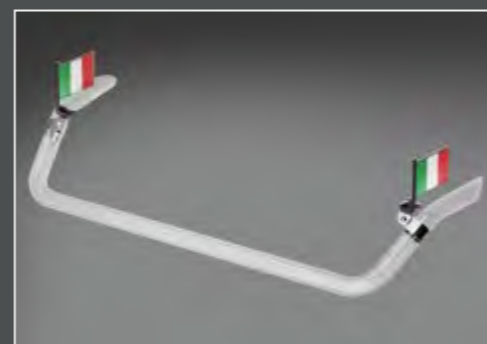


Set a 2, altezza montaggio 88mm e Ø 149mm, arancione  
BOX2-K-LED-BZ



Set a 2, altezza montaggio 87,6mm e Ø 169,3mm, arancione  
BOX2-K-LED-2.0

**LightFix Bandiere**



2 bandiere del proprio paese sul pennone incluso materiale **LightFix** per il montaggio.

**LightFix LED e lampeggiatori a LED**



LED di posizione **LightFix** oppure luce stroboscopica a LED integrato nel tubo

**LightFix cavo della cabina**



29290-6 cavo connettore (a 8-poli)





07-23

Preghiamo di controllare l'autorizzazione per l'illuminazione aggiunta con le specifiche tecniche del mezzo e l'approvazione del proprio paese per veicoli commerciali. Le immagini mostrate nel catalogo provengono da mezzi internazionali e non sempre rispettano l'approvazione di tutti i paesi.



**MY FAVORITE LIGHTBAR**

Preghiamo di rivolgersi in officina o concessionaria DAF – grazie!

LightFix Italia · Aaron Aichner · +39 - 02 - 947 560 50 · aaron.aichner@truck-line.com · [www.lightfix.com](http://www.lightfix.com)